

# ORGANIGRAMA SEDE CENTRAL

Mayo 2026



# ÁREA OFICINA DE COORDINACIÓN GENERAL

Coordinación General

Coordinaciones  
SSAA

Red Internacional

Relaciones MDMES  
Red Internacional

Network  
Support Team

Responsable  
relaciones con la red  
Internacional Red  
Internacional

Coordinador  
operaciones RED  
Internacional

Responsable de  
Cumplimiento Normativo  
Red Internacional

Soporte  
Asociativo

Responsable Soporte  
Asociativo

Técnico/a Soporte  
Asociativo

Jurídico,  
Compliance  
Privacidad  
(Externo)

# ÁREA DE PLANIFICACIÓN, CALIDAD Y CONTROL INTERNO

Dirección Adjunta del Área de Planificación, Calidad y Control Interno

Planificación,  
Seguimiento y  
Evaluación

Responsable de  
Planificación y MEAL

Referente MEAL

Referente MEAL

Control Interno y  
Riesgos

Responsable de  
Control Interno y  
Riesgos

Técnico/a de Control  
Interno y Riesgos

Calidad,  
Evaluación  
Estratégica y  
Auditoría Interna

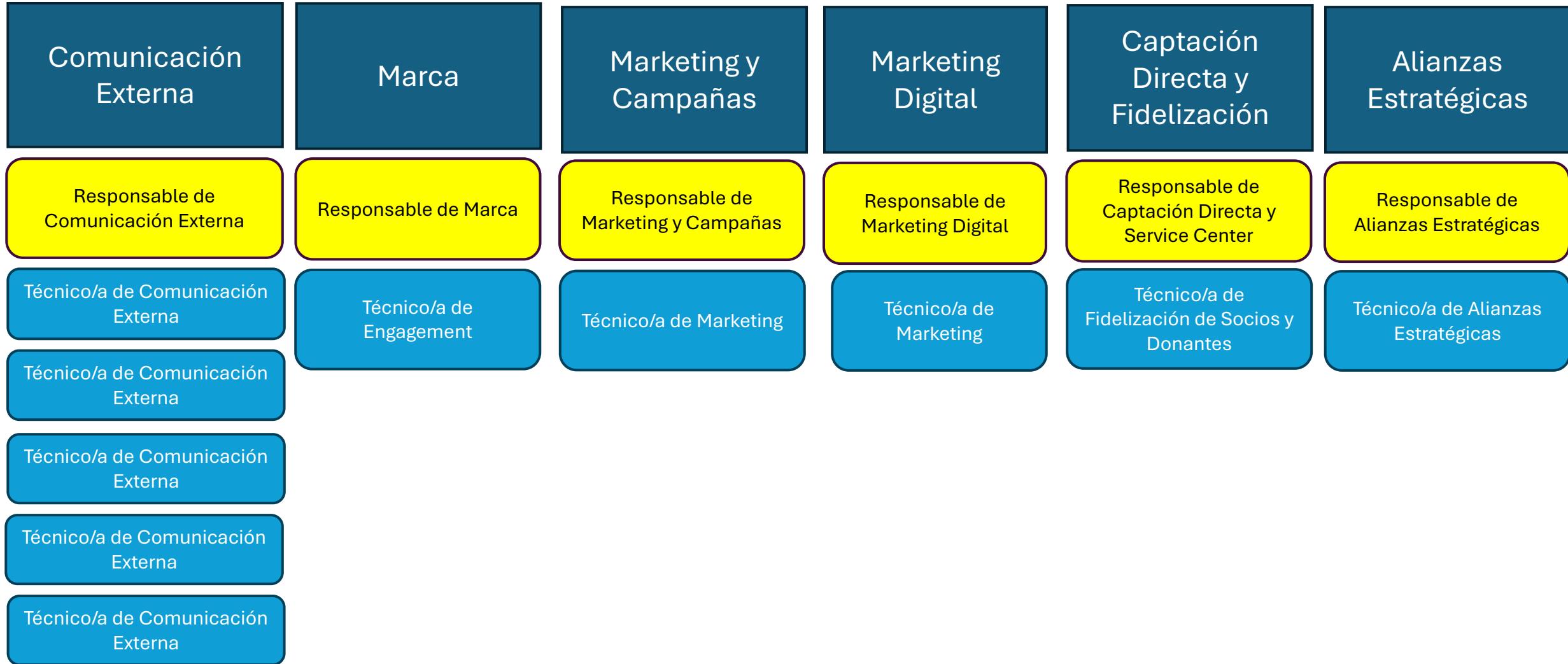
Responsable de Calidad,  
Evaluación Estratégica y  
Auditoría Interna

Técnico/a de Calidad,  
Evaluación y Auditoría  
Interna

Técnico/a de Calidad,  
Evaluación y Auditoría  
Interna

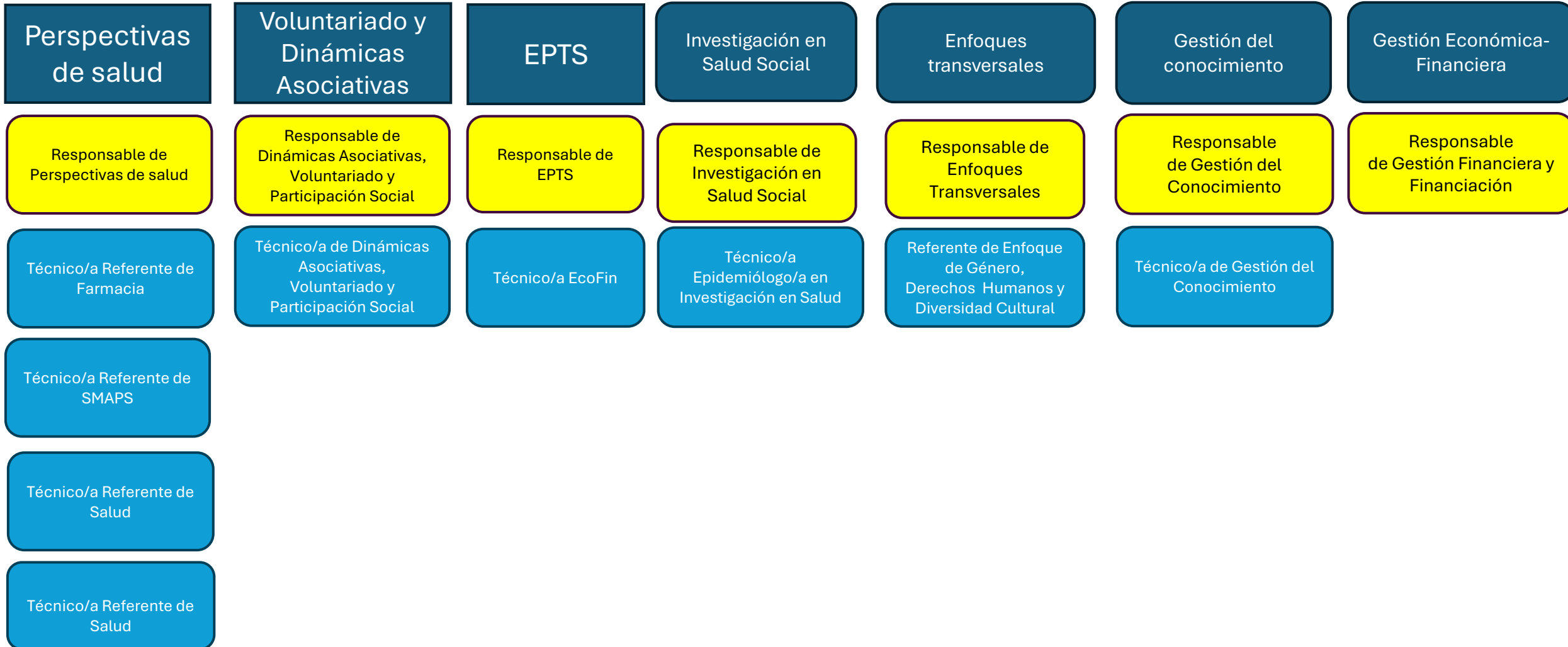
# COMUNICACIÓN, CAPTACIÓN Y MARCA

Dirección del Departamento de Comunicación, Captación y Marca



# SALUD Y MOVILIZACIÓN SOCIAL

Dirección del Departamento de Salud y Movilización Social



# PROGRAMAS INTERNACIONALES

Dirección del Departamento de Programas Internacionales

Programas

Responsable de Programas

Emergencias

Responsable de Emergencias

Técnica de Proyectos

Apoyo polivalente Programas Internacionales Gap Filling

Técnica EcoFin

Crisis Complejas

Responsable Unidad Crisis Complejas

Técnico de Proyectos

Técnica de Proyectos

Técnica EcoFin

África

Responsable Unidad África

Técnica de Proyectos

Técnica de Proyectos

Técnica EcoFin

Técnica EcoFin

América

Responsable Unidad América

Técnica de Proyectos

Técnica de Proyectos

Técnica EcoFin

Técnica EcoFin

Técnico EcoFin

Sáhara

Responsable Unidad Sáhara

Gestión Financiera y Mejoras

Responsable Unidad Gestión Financiera y Mejoras

Incidencia Política, Cooperación Internacional y DIH

Responsable de IP CI y DIH

Administrativa

Administrativa

Administrativo/a

# PROGRAMAS ESTATALES Y AUTONÓMICOS

Dirección del Departamento de Programas Estatales y Autonómicos

## Programas

Área Explotación Sexual

Responsable Prostitución y Trata

Técnico/a de Proyectos

Técnico/a de Proyectos

Técnico/a de Orientación Laboral

Técnico/a de Salud Mental

Prospectora

Técnico/a de Asesoría Jurídica

Movimientos Migratorios

Responsable de Migraciones

Técnico/a de proyectos migratorios y sinhogar

Acceso Efectivo

Técnico/a de proyectos salud

Violencias de Género y MGF

Técnico/a de Proyectos

## Gestión Financiera y Justificación

Responsable de Gestión Financiera y Justificación

Técnico/a EcoFin

Técnico/a EcoFin

Técnico/a EcoFin

Administrativa

Gestión Económica Prostitución

Responsable de Gestión Prostitución

Técnico/a EcoFin

Técnico/a EcoFin

Técnico/a/a EcoFin

Administrativa

Administrativa

Incidencia Política DCHO SALUD Espana

Responsable de IP DCHO Salud España

Técnico/a de IP DCHO Salud España

Técnico/a de IP DCHO Salud España

# GESTIÓN

Dirección del Departamento de Gestión

Tesorería

Responsable de Tesorería

Técnico/a de Tesorería

Administrativa

Contabilidad y Fiscalidad

Responsable de Contabilidad y Fiscalidad

Técnico/a de Contabilidad y Fiscalidad

Técnico/a de Contabilidad y Fiscalidad

Técnico/a de Contabilidad y Fiscalidad

Administrativa

Administrativa

Innovación y Transformación Digital

Responsable de Innovación y Transformación Digital

Técnico/a de Transformación Digital

Técnico/a de Técnico de implementación BC

Área de Servicios Compartidos

Dirección Adjunta del Área de Servicios Compartidos

Seguridad

Responsable de Seguridad

Sistemas + IT

Responsable de Sistemas + IT

Técnico/a de Sistemas

Técnico/a de Sistemas

Logística y Compras

Responsable de Logística y Referente Medioambiental

Técnico/a de Logística

Técnico/a de Compras

Técnico/a de Compras

Técnico/a de Compras

Servicios Generales y Viajes

Responsable de Servicios Generales y Viajes

Técnico/a de Apoyo

Recepcionista

Recepcionista

# PERSONAS





## LEYENDA

**Director/a o Director/a  
Adjunto**

**Responsable**

**Técnico/a o advo/a**