

EXPOSICIÓN FOTOGRÁFICA

BARRIO ESPERANZA SIN NÚMERO

La mirada del voluntariado



JUNTA DE EXTREMADURA

Consejería de Sanidad y Servicios Sociales



La exposición fotográfica "BARRIO ESPERANZA, SIN NÚMERO. LA MIRADA DEL VOLUNTARIADO" reúne imágenes sobre población migrante residente en el barrio de San José de Almendralejo, Badajoz.

Desde 2018, la asociación sanitaria trabaja en este barrio en proyectos de mediación intercultural en salud para conseguir la eliminación de barreras y la vulneración del derecho a la salud.

Las fotografías son obra de las personas voluntarias de la asociación que participan en el día a día de las diferentes actividades que Médicos del Mundo realiza en el barrio.

Las imágenes han sido tomadas con el objetivo de capturar momentos o situaciones que, según su mirada, muestran una parte del barrio y el trabajo que se está realizando.

Cabe destacar que la experiencia generada a través de las diferentes intervenciones en el ámbito de la inmigración y los derechos humanos ha servido de herramienta para la participación activa y el trabajo en red, así como el trabajo en movilización social e incidencia política sobre sus derechos.

MEMORIA DE LAS OBRAS QUE COMPONEN LA EXPOSICIÓN.

Relación de Obras que componen la exposición

La exposición está formada por 32 fotografías, en color de 30x40 cm y que se presentan montadas en cartón pluma, lo que permite que puedan ser colgadas.

Las fotografías han sido realizadas por Marisa Araújo Cilleros, Santiago Enrique López Cea, Petra Martín García, Mercedes Mateos de Porras Fernández y Elena Adriana Stanescu, todos ellos Voluntarios de Médicos del Mundo Extremadura.

Las fotografías fueron hechas en Almendralejo, en el barrio de San José, entre los meses de Junio y Diciembre de 2022.

Las 32 FOTOGRAFÍAS se agrupan en 4 SERIES, cada una de ellas compuesta de 8 fotos:

- 1.- EXTERIORES/ Espacios al aire libre.
- 2.- HABITANTES/ Aspectos de una estancia concreta.
- 3.- INTERIORES/ Cada una de las personas que constituyen la población de un barrio.
- 4.- INTERVENCIÓN/ Tomar parte en un asunto.

Además, la Exposición se completa con los siguientes documentos, que sirven como elementos informativos de la misma:

a) CARTEL ANUNCIADOR de la Exposición.

Cartel a color de tamaño 30x40 cm., que anuncia la exposición.

b) CARTELA INFORMATIVA-EXPLICATIVA de la Exposición.

Cartel con texto en el que se justifica y explica esta Exposición.

Está montado sobre soporte de cartón pluma, de tamaño 70 x 100 cm.

c) CARTELA INFORMATIVA de las SERIES.

Pequeños carteles de 8x21 cm. con un texto que hace referencia a las fotografías que componen cada una de las series, con datos sobre los autores de las mismas.

También montadas en cartón pluma.

A continuación se muestran las imágenes de todos los elementos que constituyen la exposición.

BARRIO ESPERANZA SIN NÚMERO

La mirada del voluntariado



JUNTA DE EXTREMADURA
Consejería de Sanidad y Servicios Sociales

RELACIÓN DE OBRAS QUE COMPONEN LA EXPOSICIÓN.

Elementos Informativos de la Exposición.

CARTEL ANUNCIADOR

EXPOSICIÓN FOTOGRÁFICA

BARRIO ESPERANZA SIN NÚMERO
La mirada del voluntariado



Del 02 al 16 de diciembre de 2022

INAUGURACIÓN 02/12/2022
12:00 h - Centro Universitario Santa Ana
12:30 h - I.E.S. Santiago Apóstol

ALMENDRALEJO

JUNTA DE EXTREMADURA
Consejería de Sanidad y Servicios Sociales

CARTELA INFORMATIVA-EXPLICATIVA

BARRIO ESPERANZA SIN NÚMERO
La mirada del voluntariado



Médicos del Mundo es una asociación internacional, humanitaria, independiente y multidisciplinar formada por personas voluntarias y trabajadoras unidas por el compromiso de construir un mundo más justo.
Trabajamos para hacer efectivo el derecho universal a la salud mediante la atención sanitaria, la denuncia, el testimonio, la movilización social y la incidencia política junto a poblaciones excluidas, vulnerables o víctimas de crisis.

Desde el año 2018 estamos trabajando en el Barrio de San José (Almendrales), en proyectos de mediación intercultural en salud. En Médicos del Mundo trabajamos para conseguir un cambio en la sociedad que conduzca a la eliminación de las causas de vulneración del derecho a la salud. Entendemos que la salud no es sólo la ausencia de enfermedad. La salud además está condicionada por factores sociales, económicos, culturales y medioambientales -los determinantes sociales- que subyacen en la mayor parte de las inequidades en salud.

Durante las reuniones de voluntariado del año 2021 se propuso la realización de esta exposición, que se ha podido materializar a través de la convocatoria de subvenciones para el desarrollo de programas de promoción del voluntariado social en la Comunidad Autónoma de Extremadura para el ejercicio 2022, dentro del Programa "VOLUNTARIZATE EN DEFENSA DEL DERECHO A LA SALUD DE LAS POBLACIONES MÁS VULNERABLES"

Esta exposición: **BARRIO ESPERANZA, SIN NÚMERO. La mirada del voluntariado**, refleja la perspectiva de las personas voluntarias que participan en las diferentes actividades que se realizan en el barrio. Se les pidió que capturasen imágenes de momentos o situaciones que, según su mirada, muestran una parte del barrio y el trabajo que se está realizando. Posteriormente, el grupo participante ha seleccionado y agrupado por series las fotos que se muestran a continuación:

EXTERIORES / Espacios al aire libre
INTERIORES / Aspecto de una estancia concreta
HABITANTES / Cada una de las personas que constituyen la población de un barrio
INTERVENCIÓN / Tomar parte en un asunto

Agradecimientos:
A las trabajadoras sociales de los Centros de Salud de San José y San Roque
Al equipo del programa Migraciones del Ayto. de Almendrales
A la Asociación de vecinos/as del Barrio de San José
Y sobre todo, a lo/as vecino/as del barrio que cada día nos abren las puertas de sus casas y nos muestran su realidad, siempre acompañada de una sonrisa.

Trabajo realizado por:
Marisa Araujo Cilleros, Santiago López Cea, Petri Martín García,
Mercedes Mateos de Porras Fernández y Elena Adriana Stanesuc.

RELACIÓN DE OBRAS QUE COMPONEN LA EXPOSICIÓN.

Fotografías que componen la Exposición.

SERIES DE FOTOGRAFÍAS

BARRIO ESPERANZA SIN NÚMERO

La mirada del voluntariado



JUNTA DE EXTREMADURA
Consejería de Sanidad y Servicios Sociales

Serie

EXTERIORES / Espacios al aire libre

Fotografías:

Marisa Araujo Cilleros y Santiago López Cea

Exteriores_1



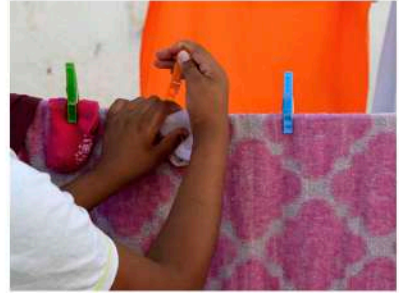
Exteriores_2



Exteriores_3



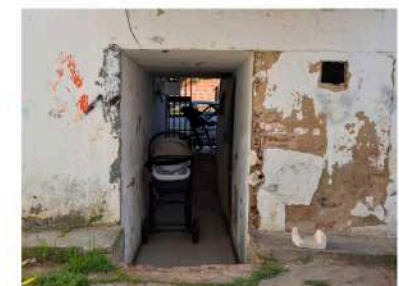
Exteriores_4



Exteriores_5



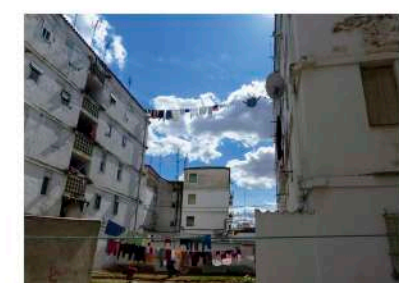
Exteriores_6



Exteriores_7



Exteriores_8



RELACIÓN DE OBRAS QUE COMPONEN LA EXPOSICIÓN.

Fotografías que componen la Exposición.

SERIES DE FOTOGRAFÍAS

BARRIO ESPERANZA SIN NÚMERO
La mirada del voluntariado



JUNTA DE EXTREMADURA
Consejería de Sanidad y Servicios Sociales

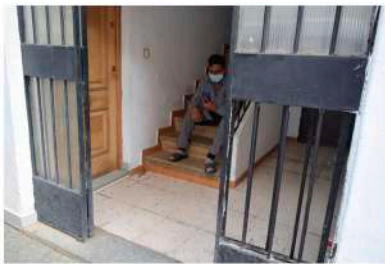
Serie

HABITANTES / Cada una de las personas que constituyen la población de un barrio

Fotografías:

Marisa Araujo Cilleros y Petri Martín García

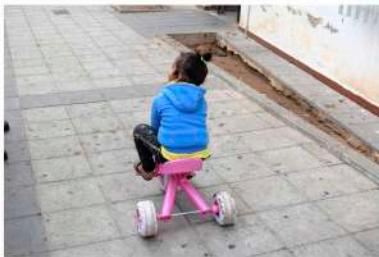
Habitantes_1



Habitantes_2



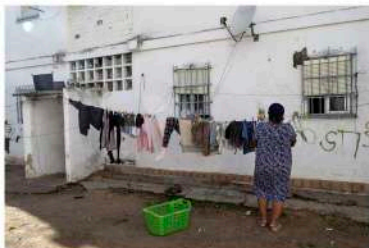
Habitantes_3



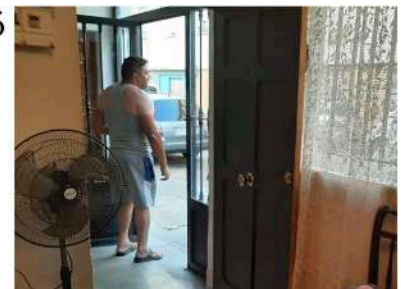
Habitantes_4



Habitantes_5



Habitantes_6



Habitantes_7



Habitantes_8



RELACIÓN DE OBRAS QUE COMPONEN LA EXPOSICIÓN.

Fotografías que componen la Exposición.

SERIES DE FOTOGRAFÍAS

BARRIO ESPERANZA SIN NÚMERO
La mirada del voluntariado

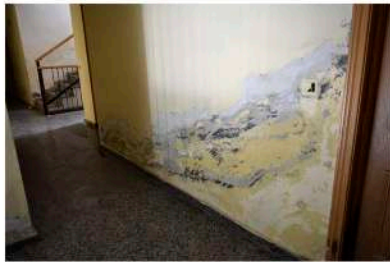


JUNTA DE EXTREMADURA
Consejería de Sanidad y Servicios Sociales

Serie
INTERIORES / Aspecto de una estancia concreta

Fotografías:
Marisa Araujo Cilleros

Interiores_1



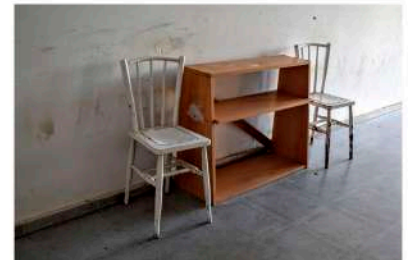
Interiores_2



Interiores_3



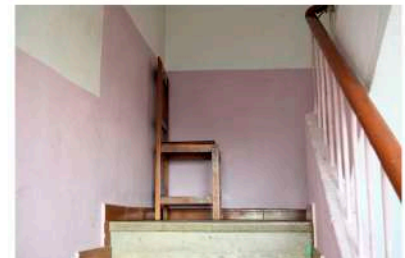
Interiores_4



Interiores_5



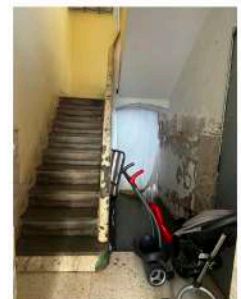
Interiores_6



Interiores_7



Interiores_8



RELACIÓN DE OBRAS QUE COMPONEN LA EXPOSICIÓN.

Fotografías que componen la Exposición.

SERIES DE FOTOGRAFÍAS

BARRIO ESPERANZA SIN NÚMERO La mirada del voluntariado



JUNTA DE EXTREMADURA
Consejería de Sanidad y Servicios Sociales

Serie

INTERVENCIÓN / Tomar parte en un asunto

Fotografías: Marisa Araujo Cilleros, Santiago López Cea,
Mercedes Mateos de Porras Fernández y Petri Martín García

Intervención_1



Intervención_2



Intervención_3



Intervención_4



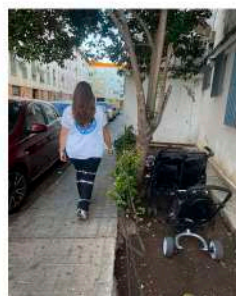
Intervención_5



Intervención_6



Intervención_7



Intervención_8

